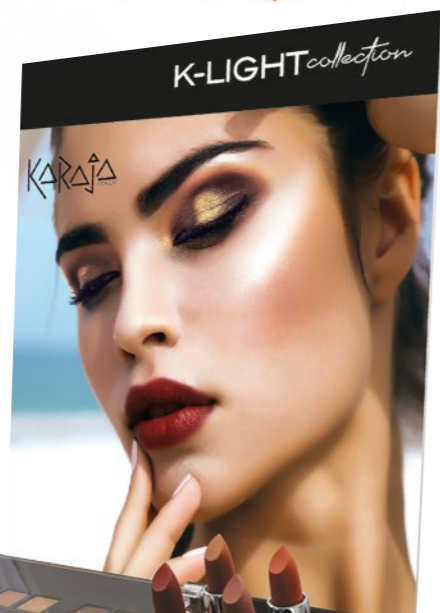


K-LIGHT *Display*



KARAJA
ITALY

KARAJA SRL ITALY
Via Tavani, 1 - 24030 Mozzo (BG)
Tel. +39 035 528538 - Fax +39 035 528518
E-mail: customer-care@karaja.it - www.karaja.it



KARAJA
ITALY

K-LIGHT *collection*

K-LIGHT *Viso*

Cattura la luce, crea effetti bronze per un look sempre glow con le nostre nuove polveri.



n. 01 **K-Light**

La chiave perfetta per catturare la luce ed illuminare le particolarità del volto di ogni donna. Un alleato perfetto per impreziosire tutti i look, un velo di cipria che illumina il viso in modo raffinato. La sua formula si fonde e scivola sulla pelle come una preziosa coccola che dona una luce tridimensionale ed un incarnato radioso. Prodotto versatile che può essere utilizzato da solo per illuminare l'incarnato e creare un gioco di luci unico, oppure abbinato ad altri prodotti per scolpire il viso.



n. 36 **Gold & Bronze**

Nata per essere essenziale. Finish satinato e texture leggera che aderisce perfettamente alla pelle e permette al pennello di scivolare facilmente. Una terra essenzialmente perfetta per abbronzare l'incarnato.



n. 37 **Gold & Bronze**

Polvere viso ricca di ingredienti naturali: Amido di Mais (Zea Mays (Corn) Starch) famoso per le sue proprietà assorbenti e Olio di Limnanthes Alba (Limnanthes Alba (Meadowfoam) Seed Oil) ben noto per le sue proprietà emollienti. Texture adatta a tutti i tipi di pelle, estremamente sensoriale, sensibile e aderente per un look impeccabile. Questa terra è il vero segreto per un effetto "baciati dal sole" irresistibile. Prodotto altamente versatile e facilmente sfumabile, può essere usato asciutto per un effetto al naturale oppure bagnato per un effetto più intenso e coprente.

K-LIGHT *Occhi*



n. 02 **Wonder Sculpt**

Due novità nella famiglia Wonder Sculpt per enfatizzare lo sguardo con fantasie di colori, illuminare e scolpire gli occhi in modo impeccabile. Tenuta e stendibilità perfette, garantite da una tecnologia di ultima generazione che trasformano queste piccole palette in preziosi gioielli.

n. 03



n. 26 **Slanted Blending Brush**

Pennello occhi dal taglio obliquo per sfumare gli ombretti. Questo pennello, versatile nel suo utilizzo, permette di creare sfumature di colore più intense o più leggere a seconda della quantità di colore utilizzata. Consigliato per l'applicazione di colori scuri o colori di transizione, generalmente usato per stendere il prodotto sulla palpebra fissa.



n. 27 **Roung Blending Brush**

Considerato uno dei pennelli di base per sfumare gli ombretti. Questo pennello si può usare su tutta la palpebra, sia mobile che fissa. Generalmente viene usato per colori base come beige chiaro, bianco o colori di transizione come albicocca o arancio. Pennello molto soffice, più il colore viene miscelato più si otterranno effetti intensi. Sfumare l'ombretto con il pennello partendo dall'esterno dell'occhio fino all'angolo interno. Indicato per gli ombretti mat, non è consigliato per la stesura di colori brillanti.

K-LIGHT *Labbra*



Rouge Mat

Quattro nuove colorazioni di Rouge Mat in una formulazione ancora più performante che offre inusuali risultati di leggerezza e compattezza. Rossetti con le straordinarie caratteristiche di morbidezza di un prodotto in polvere, senza però asciugare le labbra.



n. 138



n. 142



n. 143



n. 144

